

Caractéristiques générales :

Longueur de signalement = 14 m 99  
Longueur de flottaison = 14 m 16  
Longueur hors tout = 15 m 05  
Largeur de signalement = 4 m 62  
Largeur de coque = 4 m 55  
Largeur à la flottaison = 4 m 14

Tirant d'eau = 1 m 25  
Tirant d'air superstructures = 3 m 20  
Tirant d'air hors tout = 10 m 00

Poids en ordre de marche = 14, 500 tonnes  
Déplacement aux plans = 22, 900 tonnes  
Déplacement maximum = 23, 000 tonnes

Capacité GO = 4 500 litres  
Capacité eau = 1 000 litres  
Capacités eaux usées = 300 litres



## MISStroll 50

Etude pour Monsieur Scarbonchi

Esquisse Avant-projet V.2

Jean-Pierre Brouns  
Architecture navale  
F - 07110 JOANNAS



Tel. : 04 75 88 30 75  
Fax : 04 75 88 30 70

MISStroll 50  
Esquisse V2  
Présentation  
Synthèse

Formes  
MISStroll 50  
Plan n° 01 AVF 2  
Le 09/07/2010

# MISStroll 50

## Etude pour Monsieur Scarbonchi Esquisse Avant-projet V.2

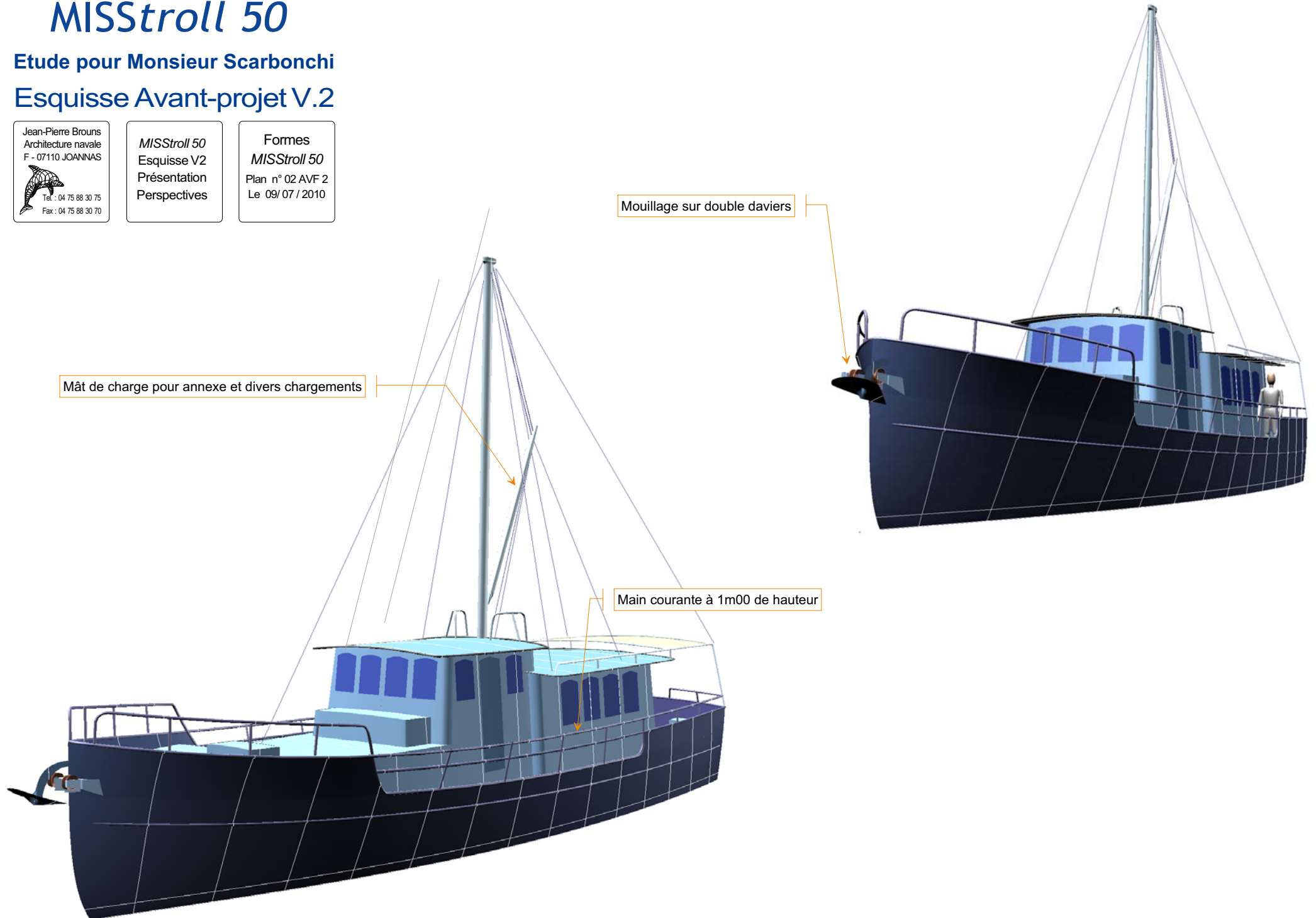
Jean-Pierre Brouns  
Architecture navale  
F - 07110 JOANNAS



Tel. : 04 75 88 30 75  
Fax : 04 75 88 30 70

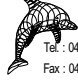
MISStroll 50  
Esquisse V2  
Présentation  
Perspectives

Formes  
MISStroll 50  
Plan n° 02 AVF 2  
Le 09/07/2010



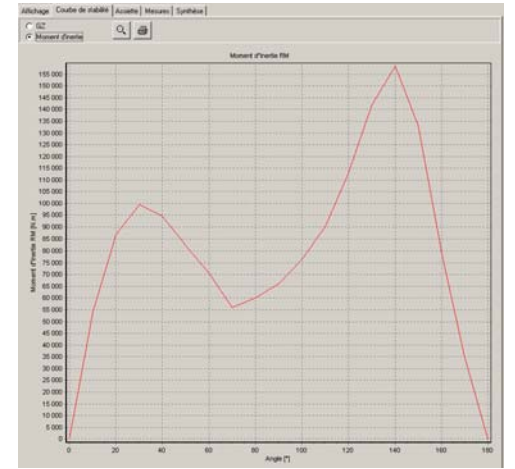
# MISStroll 50

## Etude pour Monsieur Scarbonchi Esquisse Avant-projet V.2

Jean-Pierre Brouns  
Architecture navale  
F - 07110 JOANNAS  
  
Tel. : 04 75 88 30 75  
Fax : 04 75 88 30 70

MISStroll 50  
Esquisse V2  
Présentation  
Superstructures

Formes  
MISStroll 50  
Plan n° 03 AVF 3  
Le 09/07/2010



Courbe de stabilité positive jusqu'à 180°

Ventilation de  
cabine avant  
> petit hublot  
dans escalier

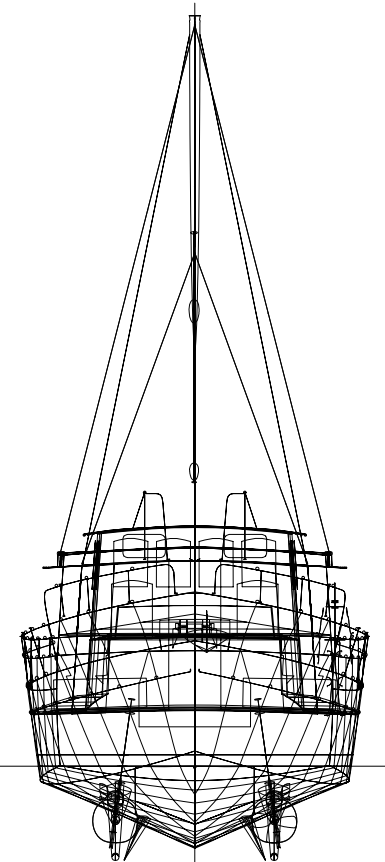
Couverture de bimini complète

Portillon faisant passerelle et plate-forme de bain

Boîte de ventilation formant siège de plage avant

Passavants, cockpit et carré de plein pieds

Pont avant complet sur la longueur de la cabine avant



---

Carène immergée	
Volume immergé [m3]	22,977
Déplacement en eau douce [Kg]	22 977
Déplacement en eau de mer [Kg]	23 574
CC x [m]	-0.0003
CC y [m]	6.8207
CC z [m]	-0.3290
Volume pour enfoncement 1 cm [m3]	0.440

---

Surface immergée	
Surface immergée [m <sup>2</sup> ]	178.3898

---

Coefficients

Coef. prismatique	0.60
Coef. de bloc	0.40
Coef. volumique ( V/L puiss(3) )	0.0080
Coef. de finesse global ( L/V puiss(1/3) )	4.9815

---

Flottaison

Longueur [m]	14.1620
Largeur [m]	4.1425
Aire [m <sup>2</sup> ]	43.3432
CF X [m]	0.0017
CF Y [m]	5.9966
CF Z [m]	0.0000
Périmètre [m]	62.9940

---

Maître couple

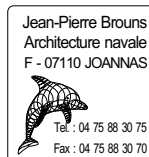
Aire [m <sup>2</sup> ]	4.0081
MC x [m]	0.0000
MC y [m]	2.2126
MC z [m]	0.4300
Ratio au max [%]	14.7405

---

Centre latéral anti-dérive

Aire [m <sup>2</sup> ]	16.8579
MC y [m]	6.8168
MC z [m]	-0.5492

---



MISStroll 50  
Esquisse V2  
Présentation  
Silhouette

Formes  
MISStroll 50  
Plan n° 03 AVF 4  
Le 09/07/2010



# MISStroll 50

## Etude pour Monsieur Scarbonchi Esquisse Avant-projet V.2

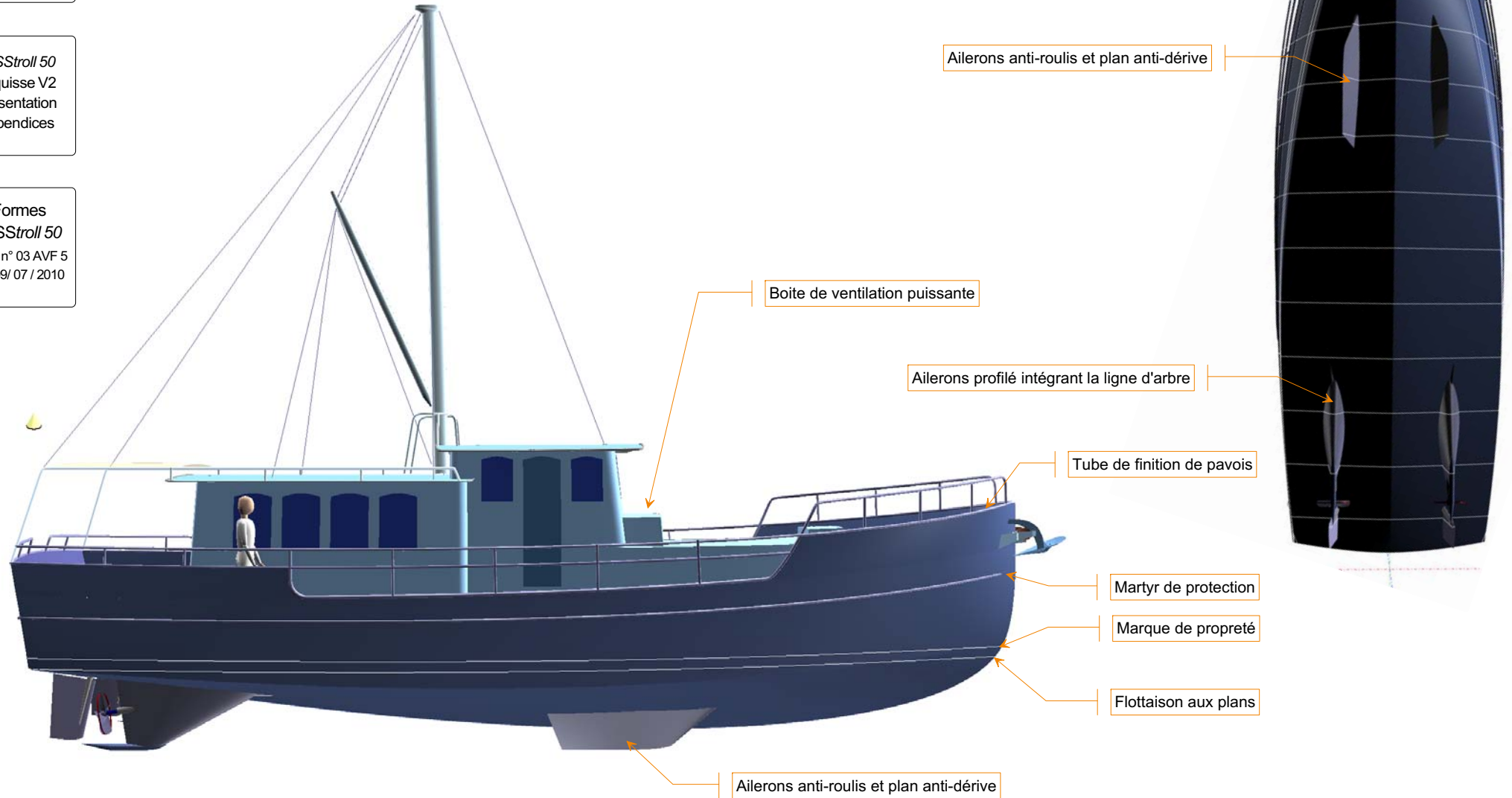
Jean-Pierre Brouns  
Architecture navale  
F - 07110 JOANNAS



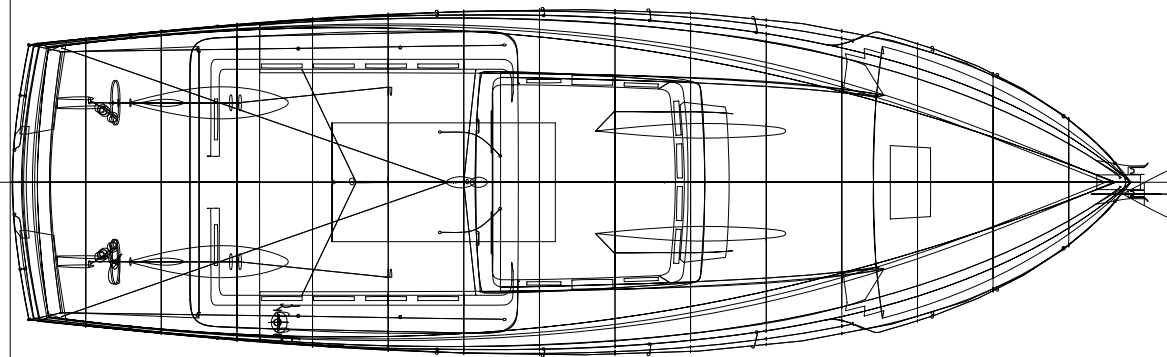
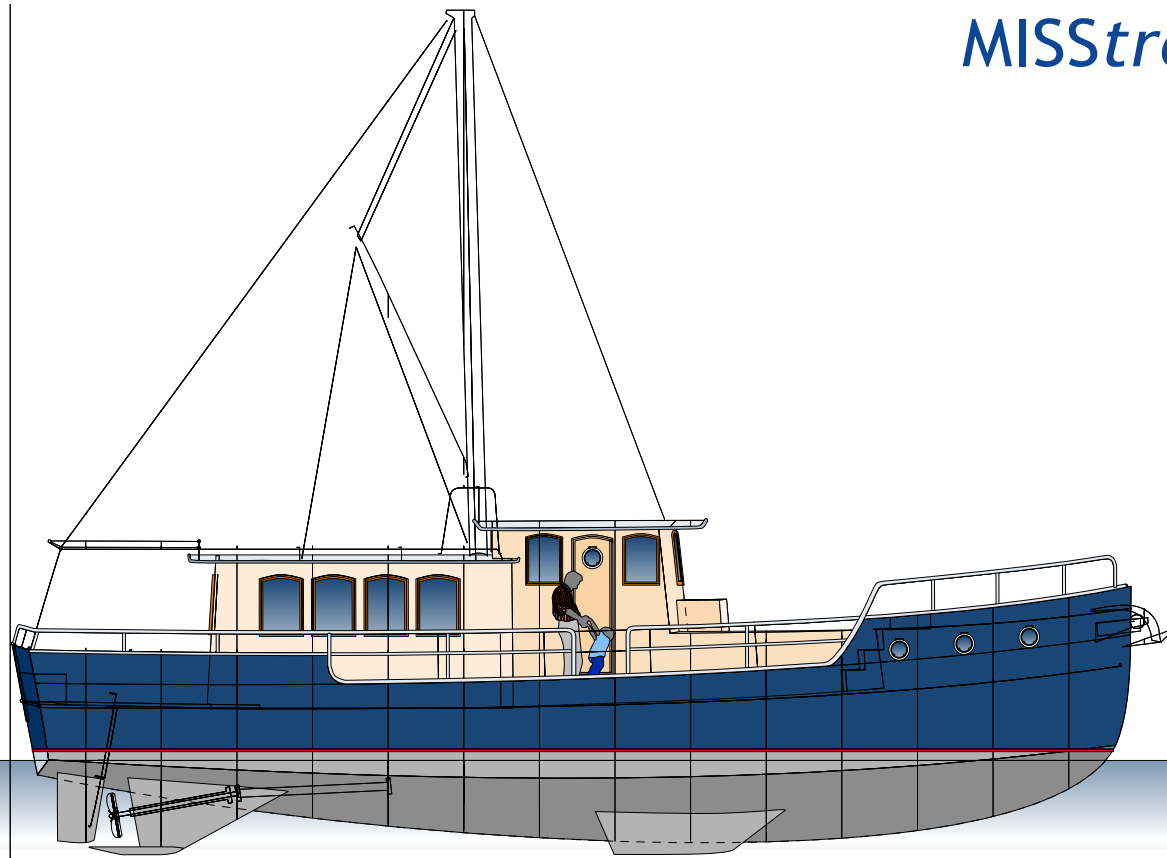
Tel : 04 75 88 30 75  
Fax : 04 75 88 30 70

MISStroll 50  
Esquisse V2  
Présentation  
Appendices

Formes  
MISStroll 50  
Plan n° 03 AVF 5  
Le 09/07/2010



# MISStroll 50



## Etude pour Monsieur Scarbonchi Esquisse Avant-projet V.2

Jean-Pierre Brouns  
Architecture navale  
F - 07110 JOANNAS



Tel. : 04 75 88 30 75  
Fax : 04 75 88 30 70

*MISStroll 50*  
Esquisse V2  
FORMES  
Longitudinales

Formes  
*MISStroll 50*  
Plan n° 03 AVF 6  
Le 09/07/2010

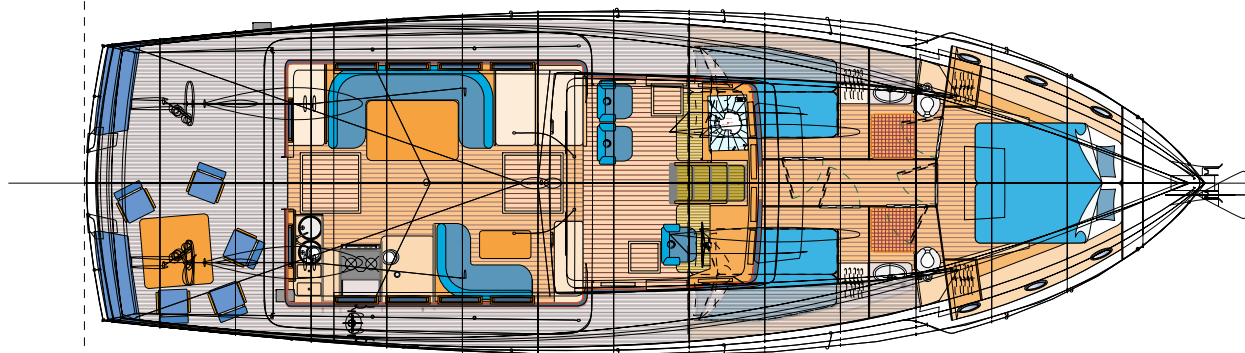
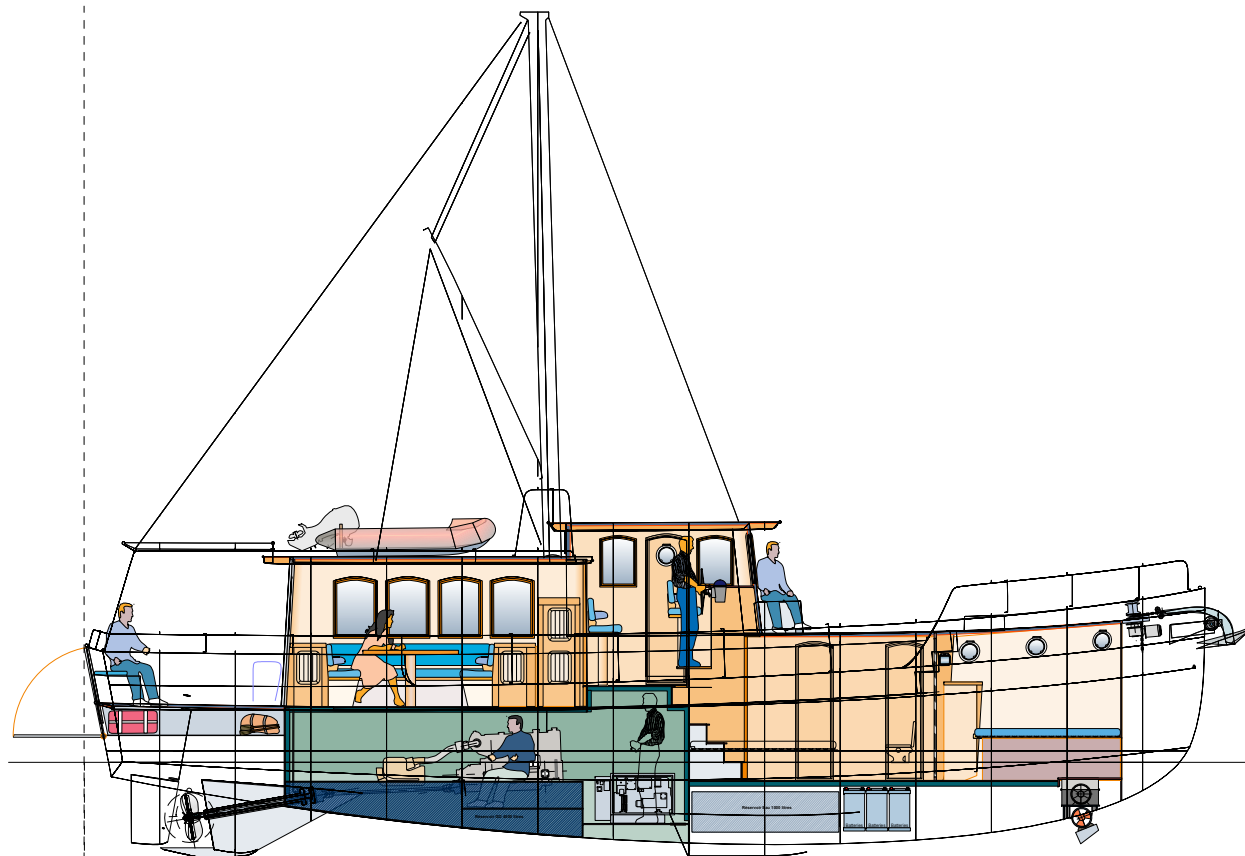
# MISStroll 50

Etude pour Monsieur Scarbonchi

Esquisse Avant-projet V.2

Equipements :

- 1 Commandes moteurs en timonerie
- 1 Commande moteur au tableau (par cables sur roulements)
- 1 Cerf volant de 60 m<sup>2</sup>
- 1 Cerf volant de 100 m<sup>2</sup>
- 1 Propulseur d'étrave (rétractable)
- 1 Dessalinisateur (200 litres/h max)
- 1 Groupe électrogène
- 1 Ventilation forcée lente
- 1 Chauffage / clim réversible
- 1 Lave-linge 220v
- 1 Lave-vaisselle 220v
- 1 Congélateur 12v / 22 v
- 1 Réfrigérateur 12 v / 220v



Formes  
*MISStroll 50*  
Plan n° 01 AVF 7  
Le 09/07/2010

*MISStroll 50*  
Esquisse V2  
Présentation  
Aménagements

Jean-Pierre Brouns  
Architecture navale  
F - 07110 JOANNAS



Tel : 04 75 88 30 75  
Fax : 04 75 88 30 70