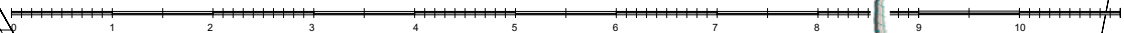
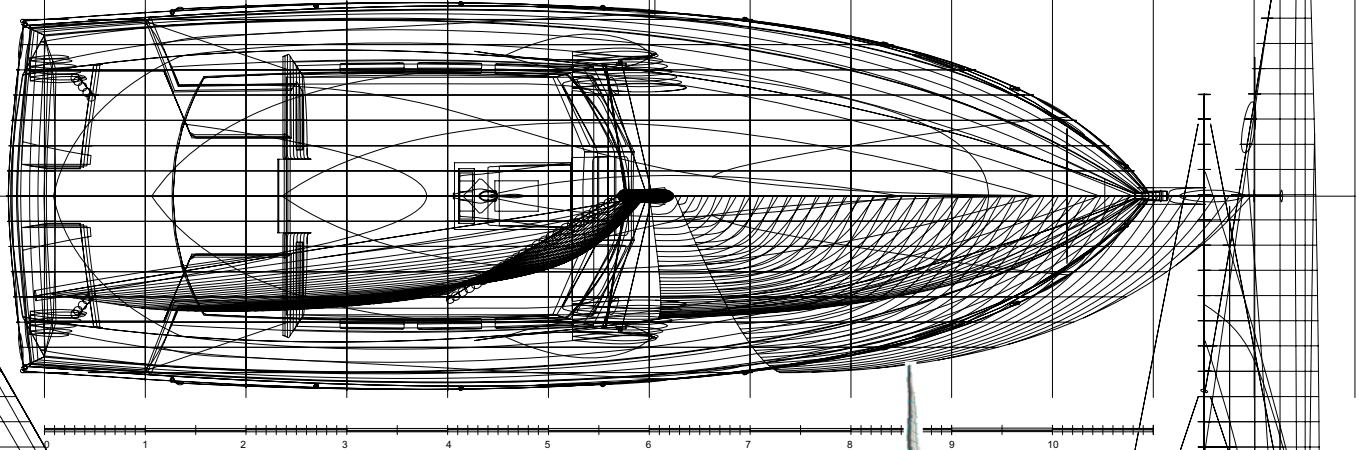
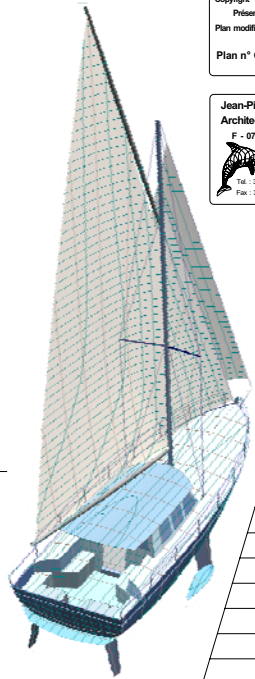


Globe Troller 40
Copyright : J.P. Brous
Présentation 140
Plan modifié le 21 / 12 / 06
Plan n° GT 40 P 101

Jean-Pierre Brous
Architecture navale
F - 07110 JOANNAS
Tel : 33 (0)4 75 88 30 75
Fax : 33 (0)4 75 88 30 70



GLOBE TROLLER 40

Version fluch deck et gréement houari

CARACTERISTIQUES

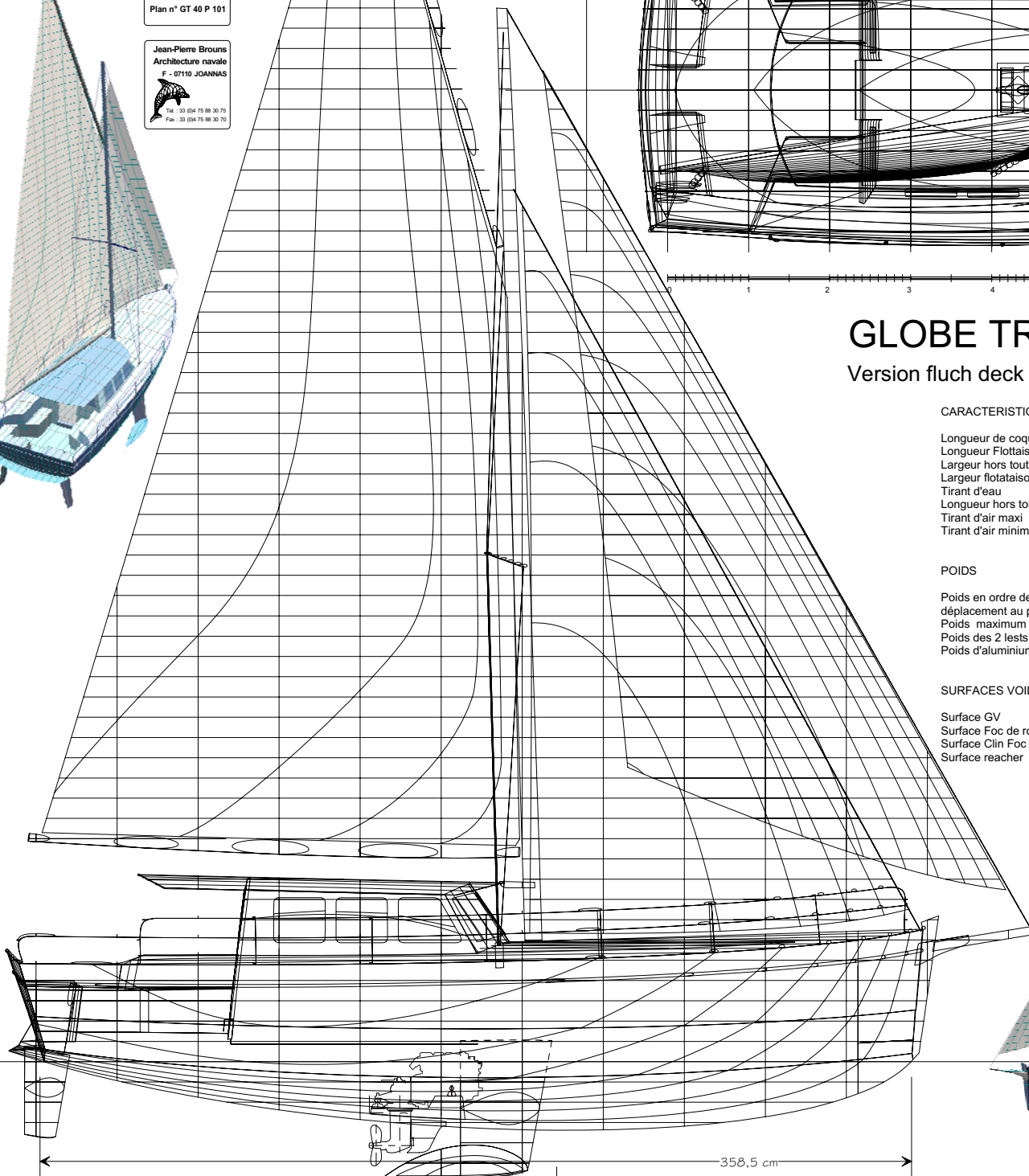
Longueur de coque = 11 m 50
Longueur Flottaison = 10 m 76
Largeur hors tout = 03 m 85
Largeur flotataison = 03 m 04
Tirant d'eau = 01 m 44
Longueur hors tout = 12 m 65
Tirant d'air maxi = 16 m 20
Tirant d'air minimum = 02 m 50

POIDS

Poids en ordre de marche = 8.900 kilos
déplacement au plans = 10.100 litres
Poids maximum = 11.200 kilos
Poids des 2 lests = 2.500 kilos
Poids d'aluminium net = 3.395 kilos

SURFACES VOILES

Surface GV = 47m² 30
Surface Foc de route = 23m² 88
Surface Clin Foc = 25m² 35
Surface reacher = 47m² 00



358,5 cm

